

ChatGPT業務活用編

DX化支援研修サービス

生成AIの進化と助成金制度を追い風に
今こそ、企業にとってAI人材育成を行う絶好のチャンスです

会社概要

会社名 ソノソフト株式会社

所在地 〒540-0012
大阪府大阪市中央区谷町2-8-1 大手前M2ビル5階

事業内容 アプリケーション開発・保守・運用
システム開発・保守・運用
教育訓練事業

設立 2008年11月20日

HP <https://sonosoft.com>

サービス概要（シリーズコンセプト）

「DX化支援研修サービス」シリーズは、DX・生成AI活用を「知る」段階から「現場で使える」段階へ、さらに「組織に定着」する段階まで、段階的に引き上げる研修シリーズです。

各編は単体での導入も可能ですが、シリーズとして導入することで、「スキル習得 → 業務適用 → 組織浸透 → 定着運用」の流れを一気通貫で構築できます。



生成AI社内浸透編

生成AI定着編

ChatGPT業務活用編

このシリーズで実現できること

本シリーズは、生成AIを安全に活用しながら業務を標準化・効率化して生産性を高め、個人の活用に留めず組織全体で再現・定着する運用まで実現します。



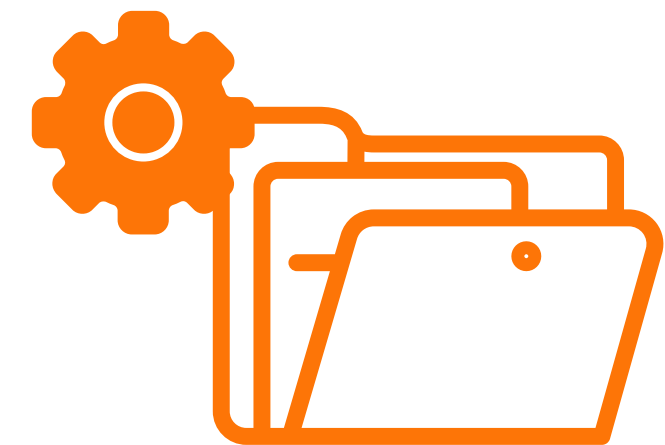
現場の生産性向上

業務のムダや手戻りを減らし、標準化と効率化を実現



生成AIの安全運用

使いどころ・注意点・判断手順を理解し、リスクを下げて活用



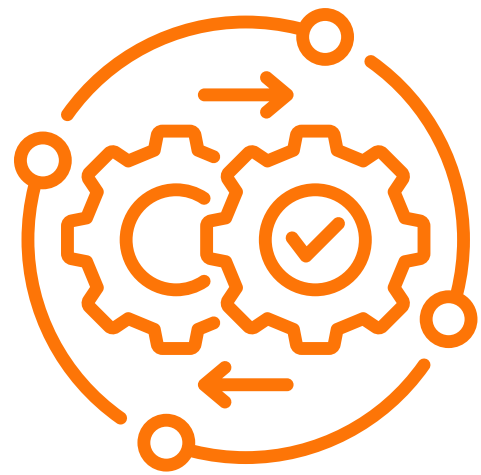
社内展開・定着

活用が一部の人で止まらず、組織で再現できる運用に落とし込み

ご利用企業

製造・小売・サービス・医療/介護など、幅広い業種の企業・団体にご導入いただいています。

AIは使っているけど
使いこなせているか不安



主に複数のAIツールの
掛け合わせについて学びます

最近、業務が忙しくて
他に手が回らなくなってきた



AIを使った業務効率化で、
時間とリソースを最大化します

現場で使えるAIスキルを
身につけたい



実践的なAIスキルを
短時間で習得し、即戦力に！

当社が選ばれる理由

理解しやすい内容構成

共感もてるストーリーの採用により、AI活用のイメージが伝わり、実践で使える

目的に応じて選べるコース

実務で活かせるスキル習得のため、目的別に最適コースを用意

直感型LMS

多くの受講者様から直感的で分かりやすいと高く評価されており、安心して利用できる

実務で活用できるAIを厳選

数多のAIから実務利用できるAIを厳選。AIの単体利用から掛け合わせた利用方法までを身につけられます

本研修のストーリー部分の特徴

現場の「あるある」をストーリーで追体験し、失敗ポイントと改善の型を自分ごととして理解できる構成です

構成の特長

飽きやすく実務に活かしにくい研修の課題を解消し、楽しみながら自然に応用力が身につく構成です。

従来の研修課題

内容が硬すぎる



頭に入っていない



活用シーンを想像できない

当社のDX化支援研修サービス

興味喚起

類似体験

実体験

発見・想像

構成の工夫

興味喚起



AIツール紹介

思わず使いたくなる
便利さ

類似体験



ストーリー

ストーリーで擬似体験

実体験



登録方法

自身で試してみる



機能の利用方法

自身で試してみる

発見・想像



活用方法

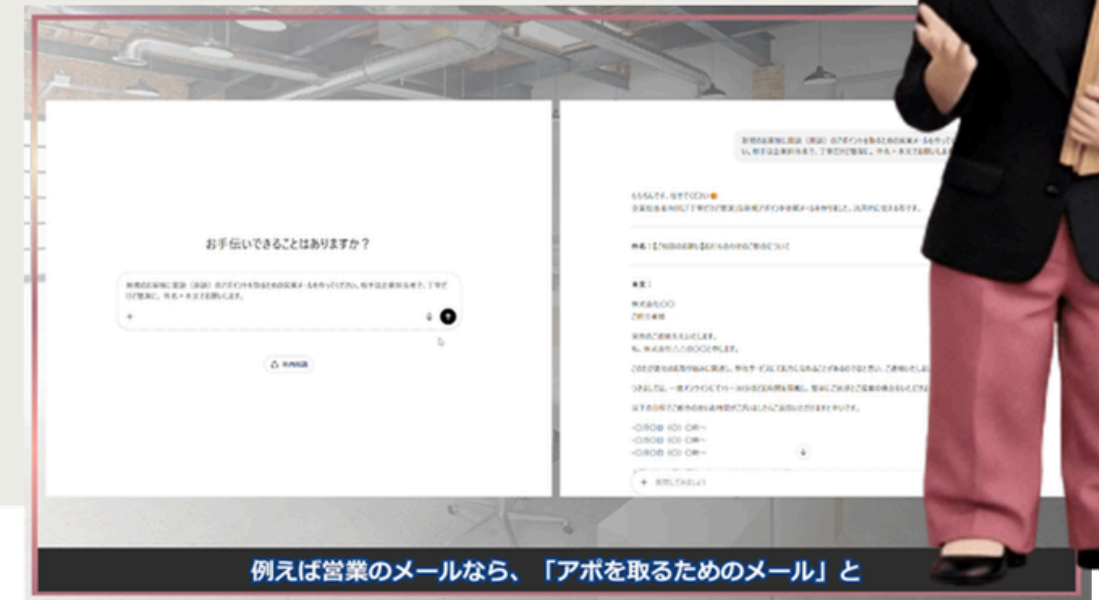
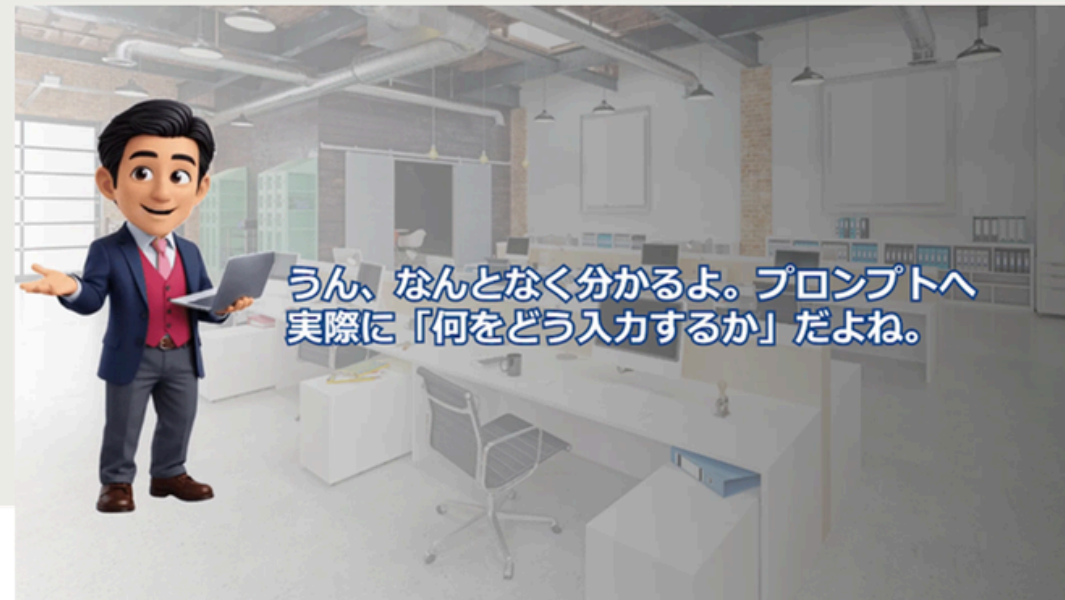
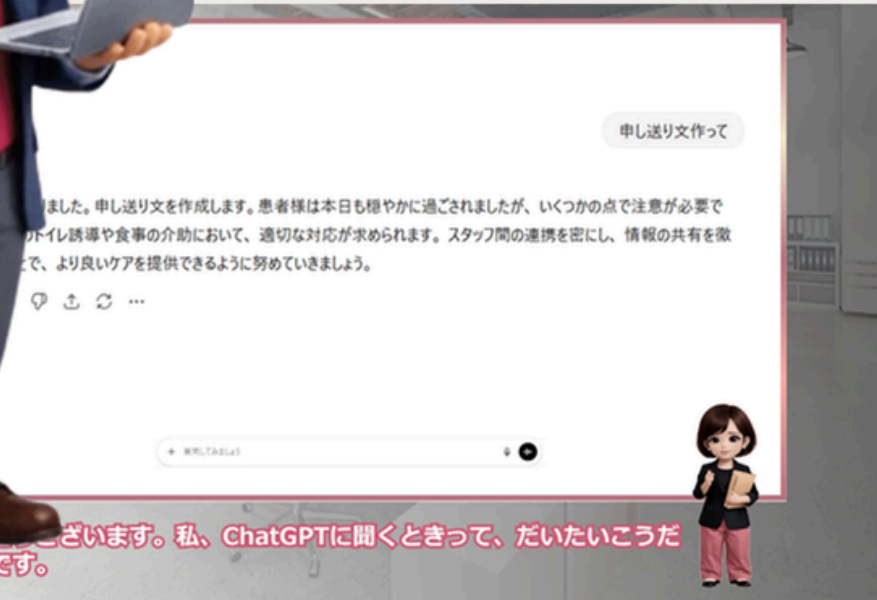
こんな使い方も
できる

ChatGPT業務活用編：実際の視聴画面

FOCUS IS CHATGPT LEARNING



ありがとうございます。私、ChatGPTに聞くときって、だいたいこうだったんです。



例えば営業のメールなら、「アポを取るためのメール」と



ChatGPT業務活用編：AIの力で課題を解決するストーリー

本教材は、介護現場で起きがちな「記録」「家族説明」「申し送り」「資料作成」「クレーム対応」などを題材にストーリー形式（ケーススタディ）で、ChatGPTの業務活用について学ぶeラーニング教材です。

AIワークフロー	AIエージェント
人が作ったルールの上を走る	ゴールに合わせて動きを変える
A → B → C	Start → Target
例：申請処理・定型報告書作成等	例：問い合わせ対応・個別提案等

AIワークフロー：やり方が決まっている業務向け
AIエージェント：状況を見て考える必要がある業務向け

そう、そういう動きをする可能性はある。だからAIの出力には誤りが混ざる前提で、最後は人が確認するのが基本になるよ。

メモリ
保存されたメモリを参照する
ChatGPT が回答するときにメモリを保存して使用できるようにします。

メモリ
長期的に有用な要点のみを保存し、チャット削除後もメモリとして残る

つまりチャットを消すと、そのチャットのやり取りは見返せなくなるけど、私についての要点がメモリとして残ることはある、ってことですね。



現場を疑似体験できる

ChatGPTの使いどころ・注意点・判断の順番を【現場の状況】としてストーリーで体感できる。

再現できる型が身につく

「よくある場面 → 失敗しやすいポイント → 改善の型」の流れで学び、理解にとどまらず明日から同じ場面で再現できる行動に落とし込める。

他業務にも展開できる

内容は汎用的に設計されているため、介護以外の業務にも適用可能。

ChatGPT業務活用編：各章で学べるAI

全14章構成，標準学習時間：約12時間、全動画 120日間見放題

1章

生成AIの全体像(新人アシスタント視点)

・生成AIを「指示が必要な新人」と捉え、得意領域（下書き・整理・要約）を理解する

2章

それっぽいのに間違ふ」理由

・正しさは保証されない前提を学び、点検して仕上げる使い方を身につける

3章

ChatGPTの学習と記録の違い

・パーソナライズ／メモリ／会話記録を整理し、設定で管理できるようにする

4章

基本操作と段取り

・画面操作・履歴整理を押さえ、「たたき台→追加指示→仕上げ」の進め方を習得

5章

画像活用

・写真を起点に質問・加工等を行い、問いを立てて成果物につなげる

6章

PDF活用

・PDFをアップして必要箇所を抽出し、「読む」から「質問して使う」へ転換する

7章

資料作成のはじめ方

・目的・ゴールを言語化し、下書きを整えながら進める型を身につける

8章

音声入力での思考整理

・声で未整理の情報を出し、要点整理と次の一手につなげる

9章

音声入力での思考整理

・声で未整理の情報を出し、要点整理と次の一手につなげる

10章

クイズで定着

・クイズ作成・共有で復習を回し、使いながら育てる運用を学ぶ

11章

マークダウンで出力安定

・目的・前提・形式を構造化して渡し、抜け漏れ・ブレを減らす

12章

セキュリティ／著作権

・プラン・設定の違いを理解し、安全に使う判断軸を持つ

13章

習慣化①

・忘却を前提に、日常で使い続ける仕組みを作る

14章

習慣化②

・出力を再編集し、AIと自分の役割分担を判断できるようにする

LMS機能付きプラットフォームについて

直感的に操作できるプラットフォーム設計により、スムーズに学習を進められ、受講完了後には修了証明書を発行

01

直観的に分かりやすいデザイン

お客様からも「直観的に分かりやすい」という評価を多数いただいています。安心してご利用いただけます。

02

結果の管理

受講者ごとの学習進捗はもちろん、視聴日時などの記録をCSVデータで出力が可能です。

03

飛ばし見防止機能付き

受講者にしっかり学んで頂くため、初回のみ飛ばし見防止が作動する設計です。



修了証イメージ



プラットフォームイメージ

ChatGPT業務活用編・サービス料金（受講料金）

1人：33万円（税別）

AIの利活用に特化した研修をパッケージ化し、LMS機能（学習管理システム）を有したeラーニング動画形式です

動画視聴後は日常業務にAIを取り入れて取り組む事が容易となり、貴社の業務効率化を強力にバックアップします



- ※ 120日間は何度でも視聴できます
- ※ 全14章構成
- ※ 標準学習時間：約12時間

助成率・助成額について

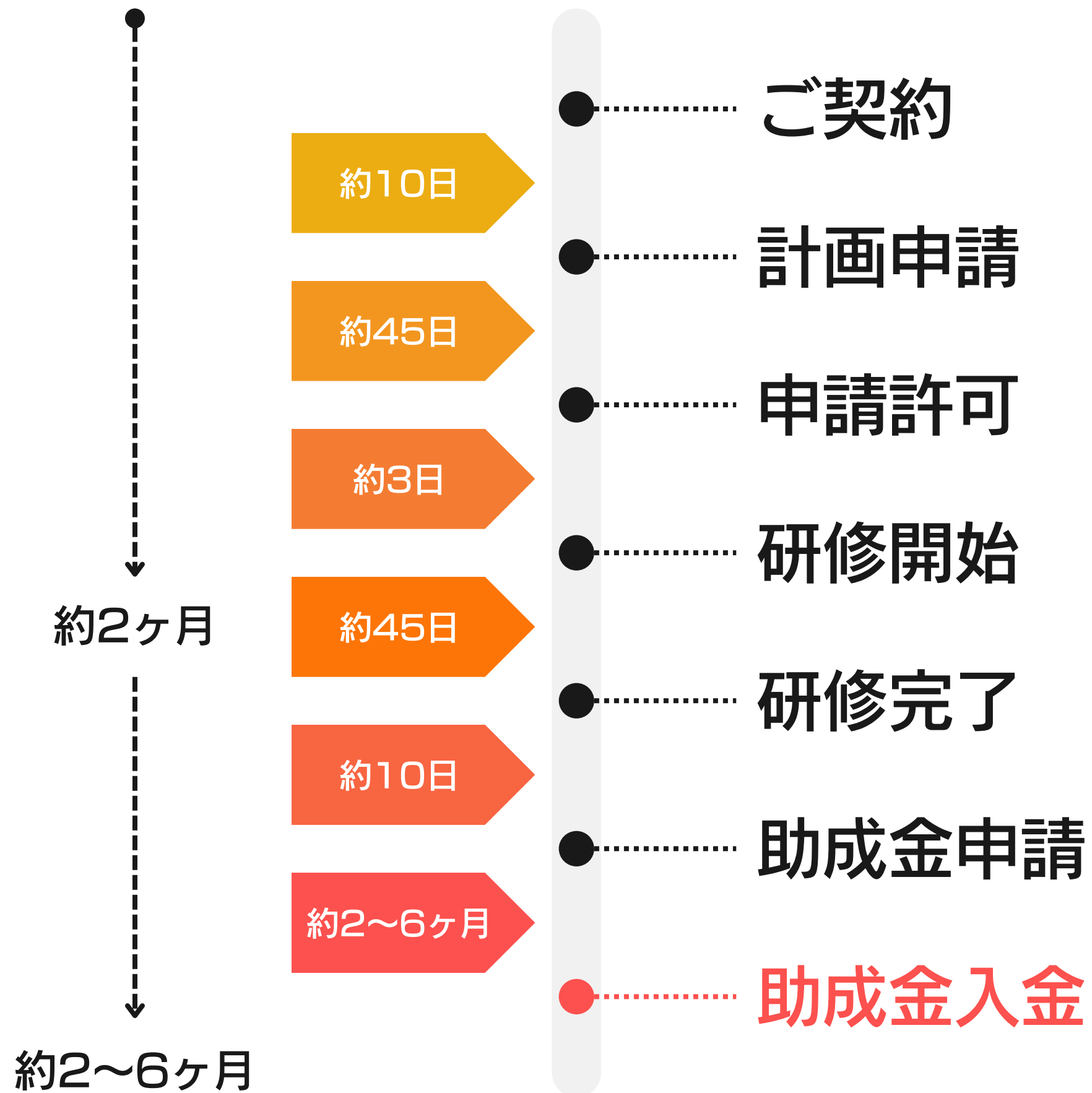
助成金の活用：厚生労働省の「人材開発支援助成金―事業展開等リスクリング支援コース」の申請が可能です。

研修費用の最大15万円が助成金として支給されるため、実質的な費用負担が軽減
助成金を利用しない場合33万円/人（税別）



※助成率は中小企業最大75%、大企業最大60%。ただし、経費助成限度額は中小企業が15万円、大企業が10万円となります。

ご契約から助成金入金までの流れ



お問い合わせは以下までご連絡ください

info@sonosoft.com

ソノソフト株式会社
<https://sonosoft.com/>